

# НОВЫЙ LEXUS LX

Введение	04 - 07
Дизайн	08 - 11
Абсолютный комфорт	12 - 17
Бензиновый двигатель V8	18 - 21
Турбодизель V8	22 - 23
Превосходство на бездорожье	24 - 25
Передовые технологии	26 - 27
Инновационная безопасность	28 - 29
Качество Lexus	30 - 33
Технологии и технические характеристики	34 - 57
Сервисное обслуживание Lexus	58 - 59



«НОВЫЙ LEXUS LX — НАСТОЯЩИЙ ФЛАГМАНСКИЙ ПОЛНОПРИВОДНЫЙ ВНЕДОРОЖНИК, ОБЕСПЕЧИВАЮЩИЙ ПАССАЖИРАМ УДИВИТЕЛЬНЫЙ КОМФОРТ КАК ПРИ ДВИЖЕНИИ ПО МАГИСТРАЛЯМ, ТАК И ПРИ ПОКОРЕНИИ ТРУДНОПРОХОДИМОГО БЕЗДОРОЖЬЯ».

Садайоши Койяри, главный инженер-разработчик LX

## СОЗДАЮЩИЙ ЧУВСТВА

Внешний облик нового LX сочетает в себе динамичность, прочность, мощь и основательность. Внутри царит атмосфера изысканной роскоши. Все, к чему бы Вы ни прикоснулись, говорит о высоком качестве — от безупречной кожаной обивки сидений до новых деревянных вставок на рулевом колесе. Куда бы Вы ни отправились, в новом Lexus LX, способном вместить до 8 человек, любая поездка превратится в увлекательное путешествие в атмосфере совершенного стиля и комфорта. Пройдя испытания протяженностью более 1,3 миллиона километров, LX доказал, что мы не остановимся, пока не создадим нечто удивительное.





# ИСТИННАЯ РОСКОШЬ В НОВОЙ ФОРМЕ

**ТЕПЕРЬ LEXUS LX ДОСТУПЕН С НОВЫМ ДИЗЕЛЬНЫМ ДВИГАТЕЛЕМ.**

Новый внедорожник Lexus унаследовал все преимущества флагманского седана бренда и предлагается в двух вариантах. Первый — LX 570 с 5,7-литровым бензиновым двигателем V8, 8-ступенчатой автоматической трансмиссией и двумя или тремя рядами сидений. Второй — мощный и экономичный 5-местный LX 450d, под капотом которого установлен битурбированный 4,5-литровый дизельный силовой агрегат V8. Обе модели поражают исключительно высоким качеством изготовления каждой детали — от отделки салона натуральными породами дерева до верхнего слоя лакокрасочного покрытия, нанесенного вручную.





**НОВЫЙ LX** ДИЗАЙН

## НЕПРЕВЗОЙДЕННЫЙ ЭКСТЕРЬЕР

**НОВОЕ ПОКОЛЕНИЕ ТРАПЕЦИЕВИДНОЙ РЕШЕТКИ РАДИАТОРА, ТРОЙНЫЕ СВЕТОДИОДНЫЕ ФАРЫ L-ОБРАЗНОЙ ФОРМЫ И ДИНАМИЧНЫЙ ДИЗАЙН ФОРМИРУЮТ ОБЛИК НОВОГО LX.**

Полное обновление экстерьера модели — четко очерченная массивная трапециевидная решетка радиатора, украшенная эмблемой Lexus, оригинальные светодиодные фары и дневные ходовые огни обязательно привлекут внимание к Вашему LX. Дизайн автомобиля был полностью пересмотрен, о чем свидетельствуют динамичный профиль задних стоек, большие 21-дюймовые диски и великолепная двухсекционная задняя дверь, которая поражает плавностью автоматического открывания. Элегантность задних светодиодных фонарей L-образной формы подчеркивает стильная хромированная отделка. Наконец, продуманный дизайн рейлингов на крыше, наружных зеркал заднего вида и молдингов на окнах автомобиля позволяет свести к минимуму шум ветра в салоне при движении на больших скоростях и сделать поездку максимально комфортной.







**НОВЫЙ LX** АБСОЛЮТНЫЙ КОМФОРТ

## НЕПЕРЕДАВАЕМЫЕ ОЩУЩЕНИЯ

**ОЦЕНИТЕ СТИЛЬ НОВОГО САЛОНА С НОВЫМ 12,3-ДЮЙМОВЫМ ДИСПЛЕЕМ И АУДИОСИСТЕМОЙ ПРЕМИУМ-КЛАССА MARK LEVINSON®.**

Новый дизайн центральной консоли, кожаная отделка панели приборов, а также новые деревянные вставки гармонично сочетаются с общей современной архитектурой салона. Кожаные кресла обеспечивают дополнительную боковую поддержку, что особенно востребовано при движении по бездорожью. Вся необходимая водителю информация выводится на мультимедийный экран, расположенный между основными приборами, или на ветровое стекло с помощью цветного проекционного дисплея (HUD). Управлять климатической, навигационной и аудиосистемой можно через расположенный на центральной консоли 12,3-дюймовый экран, используя джойстик Remote Touch. Новый LX также оснащен специальной аудиосистемой объемного звучания Mark Levinson® с 19 динамиками. Оптимизация ее характеристик в соответствии с акустическими особенностями салона LX заняла 4000 часов. Пассажиры на заднем сиденье могут наслаждаться полноценным домашним кинотеатром. Каждый из экранов с диагональю 11,6 дюймов оснащен дистанционным управлением и может независимо воспроизводить фильм или видеоигру.



# НОВАЯ СИСТЕМА КЛИМАТ-КОНТРОЛЯ

**СОЗДАНЫЙ ДЛЯ ЭКСПЛУАТАЦИИ  
В ЭКСТРЕМАЛЬНЫХ УСЛОВИЯХ, LX ОСНАЩЕН  
НОВОЙ 4-ЗОННОЙ СИСТЕМОЙ КЛИМАТ-  
КОНТРОЛЯ LEXUS КЛИМАТ-КОНСЪЕРЖ С ДВУМЯ  
БЛОКАМИ УПРАВЛЕНИЯ И 28 ДЕФЛЕКТОРАМИ.**

Инженеры Lexus провели в общей сложности два года на Ближнем Востоке и в Заполярье, разрабатывая самую совершенную в мире систему кондиционирования. Результатом их труда стала система, способная справиться как с 45-градусной жарой в пустыне, так и с 45-градусным морозом в северных регионах. Система имеет два независимых блока кондиционера и 28 дефлекторов обдува. В холодную погоду можно включить подогрев первых двух рядов сидений.

Задние боковые окна оснащены специальными дефлекторами, при помощи которых стекла очень быстро оттаивают. Новый четырехзонный климат-контроль LX позволяет пассажирам переднего и второго ряда сидений устанавливать собственные климатические настройки.







## LX 570

**УДИВИТЕЛЬНО КОМФОРТНЫЙ В УПРАВЛЕНИИ  
LX 570 ОСНАЩЕН БЕНЗИНОВЫМ ДВИГАТЕЛЕМ V8  
ОБЪЕМОМ 5,7 Л И ПЕРЕДОВОЙ 8-СТУПЕНЧАТОЙ  
КОРОБКОЙ ПЕРЕДАЧ.**

Выдавая 367 л. с. (DIN) и 530 Н•м крутящего момента, бензиновый двигатель V8 автомобиля LX 570 с рабочим объемом 5,7 литра передает крутящий момент без разрыва потока мощности с помощью передовой восьмиступенчатой автоматической коробки передач, которая может управляться подрулевыми лепестками. Водители смогут испытать динамичное, но плавное переключение передач. LX 570 разгоняется до 100 км/ч за 7,7 секунд и развивает максимальную скорость 220 км/ч (ограничена электроникой). V-образный 8-цилиндровый блок отлит под давлением из легкого, но прочного алюминиевого сплава, благодаря чему двигатель отличается высокой надежностью и долговечностью.



## LX 450d

**ОТКРОЙТЕ ДЛЯ СЕБЯ МОЩЬ И ЭФФЕКТИВНОСТЬ  
ДИЗЕЛЬНОГО ДВИГАТЕЛЯ V8 С ТУРБОНАДДУВОМ  
НА НОВОМ ПЯТИМЕСТНОМ ВНЕДОРОЖНИКЕ  
ПРЕМИУМ-КЛАССА.**

Специально разработанный для поездок на дальние расстояния и приключений в условиях бездорожья, новый турбодизель V8 с рабочим объемом 4,5 литра, устанавливаемый на автомобиль LX 450d, передает мощность в 272 л. с. (DIN) и внушительный крутящий момент 650 Н•м на надежную шестиступенчатую автоматическую коробку передач. Великолепная приемистость и уровень выбросов вредных веществ, соответствующий требованиям EURO 5, стали возможными благодаря применению инновационных технологий, таких как двойной турбонаддув с низкоинерционными нагнетателями, самая современная система впрыска топлива с общей рампой и пьезофорсунками 3-го поколения и система Drive Mode Select. Применение гидравлических опор двигателя позволяет уменьшить уровень вибраций и шума. Существенно улучшена шумоизоляция моторного отсека. Благодаря новым технологиям, звук дизельного двигателя практически не отличим от бензинового, за счет чего в салоне создается особая атмосфера комфорта.





## ПУТЕШЕСТВИЕ ПЕРВЫМ КЛАССОМ

**СИСТЕМЫ ПОМОЩИ ПРИ ДВИЖЕНИИ ПО БЕЗДОРОЖЬЮ, ПРИ ПОДЪЕМЕ И СПУСКЕ ПО СКЛОНУ, А ТАКЖЕ СИСТЕМА ПОДДЕРЖАНИЯ ПОСТОЯННОЙ СКОРОСТИ ОБЕСПЕЧИВАЮТ ВОДИТЕЛЮ УВЕРЕННОСТЬ В СЛОЖНЫХ ДОРОЖНЫХ УСЛОВИЯХ.**

Система постоянного полного привода LX придает водителю уверенность при движении по скользким покрытиям (например, по заснеженным и обледенелым дорогам). При включении пониженного ряда передач система активной гидропневматической подвески передней и задней осей с функцией регулировки высоты положения кузова (4 Wheel-ANC) поднимает кузов для движения по пересеченной местности. Для преодоления особо сложных препятствий предусмотрена система поддержания постоянной скорости на бездорожье с пятью фиксированными скоростями (Crawl Control). Она регулирует крутящий момент и тормозные усилия на каждом колесе, позволяя водителю сосредоточиться на рулевом управлении. В паре с этой системой также работает система помощи при повороте на бездорожье (Off-Road Turn Assist). При движении в более сложных условиях система Multi-Terrain ABS определяет рыхлые поверхности, такие как снег или гравий, а система Multi-Terrain Select облегчает движение по грязи и песку (Mud/Sand), гравию (Loose Rock), неровной поверхности (Mogul), скалистой местности (Rock) или скалистой и грязной местности (Rock/Dirt).

# ИДЕАЛЬНАЯ ОБЗОРНОСТЬ

**БЕЗОПАСНОЕ ВОЖДЕНИЕ С ПОМОЩЬЮ СПЕЦИАЛЬНОГО МОНИТОРА, НА КОТОРЫЙ ВЫВОДИТСЯ ИЗОБРАЖЕНИЕ С ЧЕТЫРЕХ КАМЕР, РАСПОЛОЖЕННЫХ ПО ПЕРИМЕТРУ АВТОМОБИЛЯ.**

Новый LX — это большой впечатляющий внедорожник. Круговой обзор, так необходимый для маневрирования на оживленных городских парковочных площадках и для объезда таких препятствий на бездорожье, как камни и канавы, обеспечивается миниатюрными камерами системы Multi-Terrain Monitor. Эти камеры встроены в решетку радиатора, наружные зеркала заднего вида и на двери багажного отделения. Навигационный дисплей с диагональю 12,3 дюйма позволяет переключать изображения с камер при движении со скоростью менее 12 км/ч.





# ПОВЫШЕННЫЙ УРОВЕНЬ БЕЗОПАСНОСТИ

**ПЕРЕДОВЫЕ СИСТЕМЫ АКТИВНОЙ БЕЗОПАСНОСТИ  
ПОМОГАЮТ ИЗБЕЖАТЬ СТОЛКНОВЕНИЯ.**

Миниатюрные камеры, расположенные по периметру нового LX, в режиме реального времени передают на дисплей шесть изображений, обеспечивая круговой обзор. Система поможет объехать булыжники, рытвины, расселины и другие препятствия, которые раньше оставались незаметными для водителя. Она может моделировать угол поворота передних колес и отображать вид под днищем автомобиля. Также приятно осознавать, что в конструкцию LX включены компоненты для обеспечения высочайших показателей безопасности при фронтальном и боковом столкновении, ударе по касательной и сзади. Салон оснащен десятью подушками безопасности, включая подушки занавесочного типа по всей длине салона, для защиты водителя и всех пассажиров.

# НАДЕЖНЫЕ ТЕХНИЧЕСКИЕ РЕШЕНИЯ

**РАМА НОВОГО LX, ИЗГОТОВЛЕННАЯ ИЗ ВЫСОКОПРОЧНОЙ СТАЛИ, — ОСНОВА ВЫДАЮЩИХСЯ ВНЕДОРОЖНЫХ КАЧЕСТВ И ТИШИНЫ В САЛОНЕ.**

При разработке нового LX инженеры Lexus стремились создать флагманский внедорожник, который одинаково хорошо мог бы двигаться как на обычной дороге, так и в условиях бездорожья. Их ответом стал жесткий рамный кузов из высокопрочной стали. Его прочность дает возможность противостоять скручивающим усилиям, возникающим при движении по неровной поверхности. Эта жесткость позволяет легко преодолевать пересеченную местность, форсировать водные преграды и взбираться на склоны холмов. Поскольку при данной компоновке подвеска отделена от каркаса кузова, шум и вибрация не досаждают ни водителю, ни пассажирам.



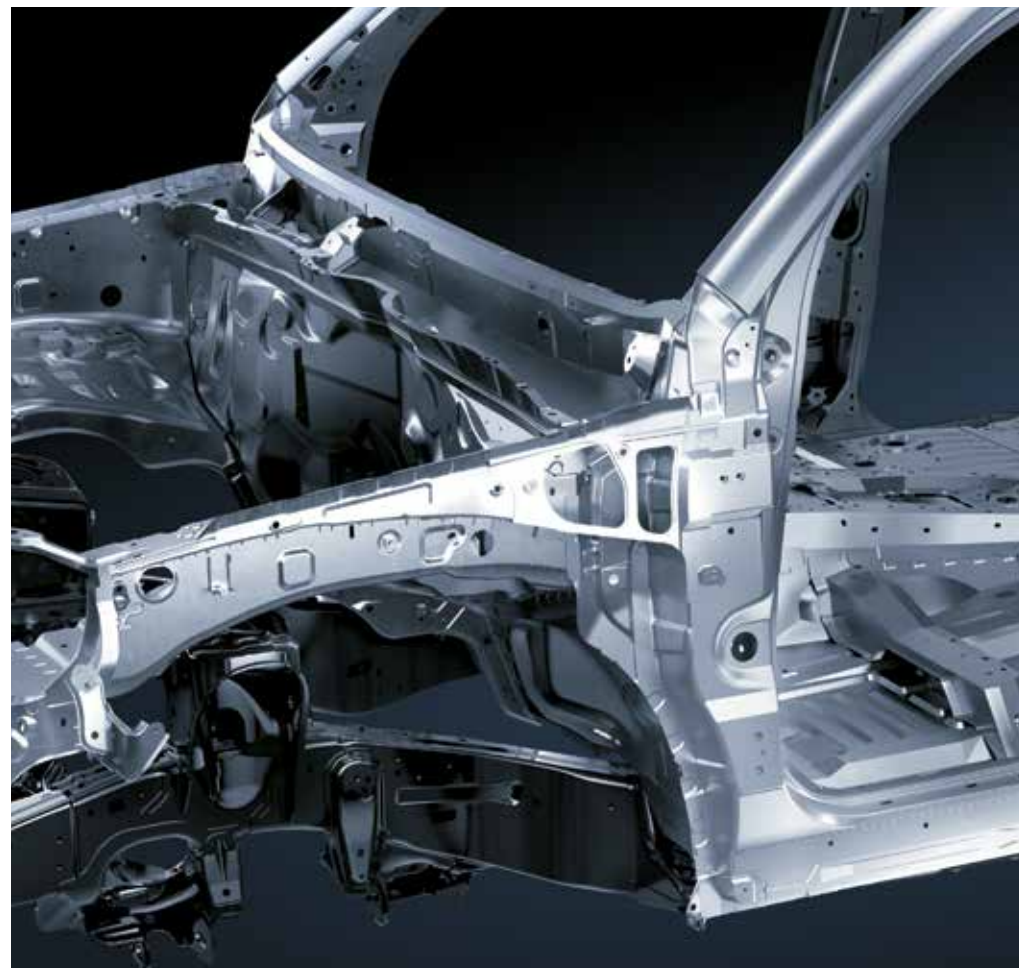


## МАСТЕРСТВО ТАКУМИ

**ЗА КАЧЕСТВОМ СЛЕДЯТ ВЕДУЩИЕ МАСТЕРА  
ТАКУМИ, КОТОРЫЕ ПРОВЕРЯЮТ КАЖДЫЙ LX  
ПЕРЕД ОКОНЧАТЕЛЬНЫМ 30-КИЛОМЕТРОВЫМ  
ИСПЫТАНИЕМ.**

Новый LX выделяется своим безупречным качеством: тонко выделанная кожа, вставки из дерева с красивой текстурой и матовой поверхностью, безукоризненное лакокрасочное покрытие, более яркое и долговечное, чем у любого другого внедорожника. В производстве этой модели заняты высококвалифицированные специалисты, контроль за работой которых осуществляется мастерами Такуми. Они следят за тем, чтобы качество соответствовало отмеченным наградами стандартам. В довершение всего каждый внедорожник премиум-класса перед окончательным испытанием проверяется в нашем центре «Купол тишины», где специалисты удостоверяются в его тихой и плавной работе.





# ТЕХНОЛОГИИ И ТЕХНИЧЕСКИЕ ХАРАКТЕРИСТИКИ

Внедорожные технологии	36 - 37
Ходовые характеристики	38 - 39
Передовой уровень безопасности	40 - 41
Особенности экстерьера	42 - 43
Особенности интерьера	44 - 45
Аудиосистема и мультимедиа	46 - 47
Технические характеристики	48 - 49
Внедорожные характеристики	50 - 51
Цветовая гамма отделки салона	52 - 53
Цвета кузова	54 - 55
Аксессуары	56 - 57



# ВНЕДОРОЖЖНЫЕ ТЕХНОЛОГИИ

## ПОСТОЯННЫЙ ПОЛНЫЙ ПРИВОД

Залогом выдающихся внедорожных характеристик нового LX выступают передний и задний дифференциалы, дифференциал повышенного трения TORSEN® и надежная система постоянного полного привода. Для максимально эффективной передачи тягового усилия дифференциал перераспределяет крутящий момент между колесами в зависимости от уровня сцепления с дорогой.



## ГИДРОПНЕВМАТИЧЕСКАЯ ПОДВЕСКА С РЕГУЛИРОВКОЙ КУЗОВА ПО ВЫСОТЕ

Интеллектуальная система управления пневматической подвеской автоматически регулирует дорожный просвет для каждого колеса. Эта передовая технология Lexus обеспечивает оптимальную устойчивость и управляемость автомобиля в условиях бездорожья за счет постоянных индивидуальных регулировок в зависимости от опорной поверхности.



## СИСТЕМА КРУГОВОГО ОБЗОРА MULTI-TERRAIN MONITOR

Камеры размещены в корпусах обоих зеркал заднего вида, решетке радиатора и двери багажного отделения. Они передают до шести различных видеоизображений на дисплей системы Multi-Terrain Monitor, обеспечивая таким образом круговой обзор из салона. Благодаря этому водитель видит камни, канавы, рытвины или крутые спуски, которые в противном случае остались бы незамеченными.



## РАМНЫЙ КУЗОВ / СИСТЕМА MULTI-TERRAIN SELECT / СИСТЕМА ПОМОЩИ ПРИ ПОВОРОТЕ НА БЕЗДОРОЖЬЕ

В основе новой модели LX лежит рамная конструкция из высокопрочной стали, стойко переносящая огромные скручивающие усилия, которые развиваются при движении по бездорожью. Для поддержания высочайшей, не имеющей себе равных проходимости на бездорожье функция Multi-Terrain Select адаптирует множество систем автомобиля для их наилучшего соответствия выбранному типу поверхности: грязи и песку, гравию, неровностям или скалистым уступам. Система поддержания постоянной скорости на бездорожье с 5 фиксированными скоростями Crawl Control совместно с ABS оптимальным образом распределяет тягу и тормозные усилия. Это позволяет водителю сконцентрировать свое внимание исключительно на рулевом управлении при вождении нового LX в самых тяжелых дорожных условиях. При этом система помощи при повороте на бездорожье (Off-Road Turn Assist) позволяет совершать крутые повороты в условиях ограниченного пространства.

# ХОДОВЫЕ ХАРАКТЕРИСТИКИ

Благодаря постоянному полному приводу, регулируемой адаптивной подвеске и применению передовых электронных систем управления тяговым и тормозным усилиями новый LX демонстрирует на дороге маневренность и изысканную управляемость роскошного седана.



## ГИДРОПНЕВМАТИЧЕСКИЕ ПЕРЕДНЯЯ И ЗАДНЯЯ ПОДВЕСКИ С РЕГУЛИРОВКОЙ КУЗОВА ПО ВЫСОТЕ (4 WHEEL-АНС)

Самая современная гидро-пневматическая передняя и задняя подвески (4 Wheel-АНС) вносит свой вклад как в дорожные, так и во внедорожные характеристики, соответствующим образом изменяя высоту автомобиля. На дороге подвеска уменьшает дорожный просвет автомобиля при движении с большой скоростью для улучшения аэродинамических характеристик. В неподвижном состоянии она плавно опускает LX примерно на 150 мм для облегчения посадки и высадки.



## СВЕРХПРОЧНАЯ КОНСТРУКЦИЯ

Огромная прочность и исключительная жесткость на кручение являются основными составляющими высоких внедорожных характеристик. Новый LX устанавливает новые стандарты и по этим показателям. По сравнению с предыдущими моделями используется сталь с более высокой прочностью на растяжение и значительно увеличена площадь рамы. Эта сверхпрочная конструкция не только положительно сказывается на внедорожных характеристиках, но и делает LX предельно безопасным и надежным автомобилем.



## БЕНЗИНОВЫЙ ДВИГАТЕЛЬ V8

Бензиновый двигатель V8 автомобиля LX 570 с рабочим объемом 5,7 литра теперь агрегируется с восьмиступенчатой автоматической коробкой передач. Широкий диапазон передаточных чисел способствует отличной разгонной динамике и топливной экономичности на высокой скорости.



## ДИЗЕЛЬНЫЙ ДВИГАТЕЛЬ V8 С ТУРБОАДДУВОМ

Дизельный двигатель V8 автомобиля LX 450d с двойным турбонаддувом сочетает динамичную мощность и надежность. Обладая внушительным крутящим моментом в 650 Н•м, который передается через надежную шестиступенчатую автоматическую коробку передач, новый роскошный внедорожник справляется с самыми тяжелыми условиями бездорожья так же легко, как и с быстрыми обгонами на автомагистрали.



## СИСТЕМА ПОМОЩИ ПРИ СТАРТЕ НА СКЛОНЕ (НАС)

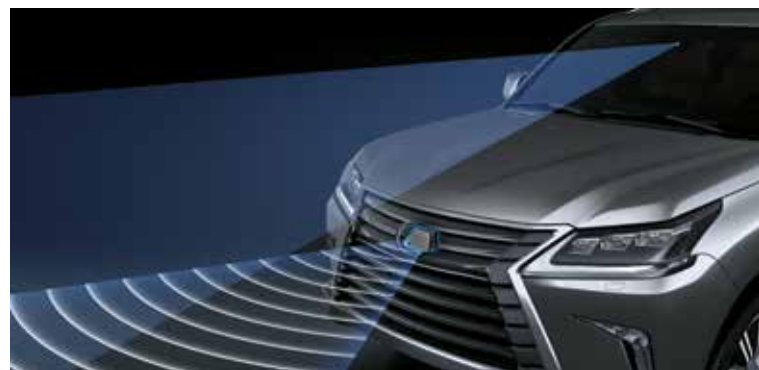
При начале движения на уклонах система помощи при подъеме по склону Hill-start Assist Control (НАС) автоматически поддерживает давление в тормозной системе для предотвращения откатывания автомобиля вперед или назад. НАС работает и на дороге, и на бездорожье, снижая утомляемость водителя.

# ПЕРЕДОВОЙ УРОВЕНЬ БЕЗОПАСНОСТИ

## LEXUS SAFETY SYSTEM +

Новый LX можно заказать с комплексом систем активной безопасности Lexus Safety System+\*, который включает в себя:

- Система распознавания дорожных знаков
- Система контроля усталости водителя
- Адаптивный круиз-контроль, работающий в полном диапазоне скоростей
- Система оповещения о смене полосы движения
- Система предупреждения столкновения с функцией автоматического торможения
- Система адаптивного управления дальним светом



### СИСТЕМА ПРЕДУПРЕЖДЕНИЯ СТОЛКНОВЕНИЙ

Радар миллиметрового диапазона и бортовой компьютер просчитывают риск столкновения автомобиля с находящимся впереди препятствием. Если вероятность столкновения велика, система оповещает водителя об опасности с помощью звукового и визуального сигнала, а также увеличивает давление в тормозной системе. Если столкновение неизбежно, автоматически включается тормозная система и натягиваются ремни безопасности передних сидений.

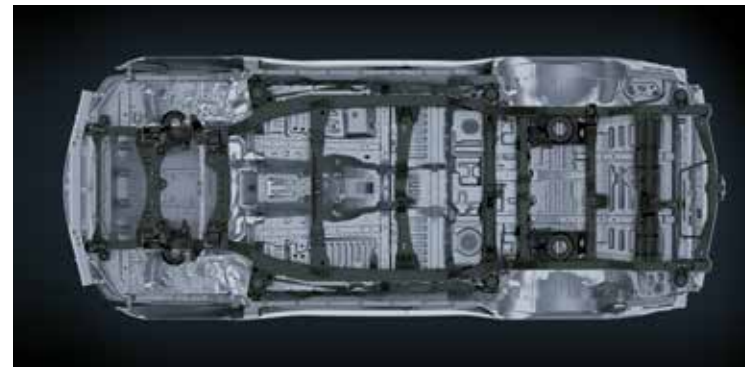
### СИСТЕМА ОПОВЕЩЕНИЯ О СМЕНЕ ПОЛОСЫ ДВИЖЕНИЯ

Система оповещения о смене полосы движения использует видеокамеру, расположенную на лобовом стекле автомобиля, чтобы контролировать Ваше положение внутри полосы движения. Если Вы начинаете выезжать за границы ряда без включения поворотника, система начнет издавать предостерегающие звуковые сигналы и подавать визуальный сигнал на панели приборов

### АДАПТИВНЫЙ КРУИЗ-КОНТРОЛЬ

Для более спокойного вождения адаптивный круиз-контроль (ACC), работающий на любой скорости, поддерживает заданную дистанцию между новым LX и впереди идущим автомобилем даже при изменении скорости движения.

\* Автомобиль Lexus LX оборудован комплексом систем активной безопасности Lexus Safety System+. Данная система (в целом и подсистемы в отдельности) применяется для повышения безопасности движения. На работу данной Системы (в целом, так и отдельных ее подсистем) могут оказывать влияние погодные и дорожные условия, транспортные средства и иные факторы. Обеспечение безопасности вождения, в том числе безопасного расстояния и скорости, — обязанность водителя. Перед началом использования автомобиля следует, прежде всего, ознакомиться с более подробным описанием работы (в том числе настройками) данной Системы (в целом, так и отдельных ее подсистем) в Руководстве для владельца автомобиля.



### ПОГЛОЩЕНИЕ ЭНЕРГИИ ПРИ СТОЛКНОВЕНИИ

При разработке нового LX инженеры Lexus также стремились увеличить степень поглощения энергии удара, то есть характеристику, которая, как правило, противоречит прочности и жесткости. Они добились этого за счет применения совершенно новой концепции, а не за счет компромиссов. Способность автомобиля LX поглощать и рассеивать энергию сильных ударов устанавливает новые стандарты для транспортных средств такого типа.

### ПОДУШКИ БЕЗОПАСНОСТИ

Новый LX комплектуется штатом из десяти подушек безопасности, обеспечивающим защиту водителя и всех пассажиров. Кроме подушек безопасности для защиты головы для водителя и пассажира на переднем сиденье также предусмотрены подушки безопасности для защиты коленей и боковые подушки безопасности.

### ШТОРКИ БЕЗОПАСНОСТИ

Шторки безопасности автомобиля LX срабатывают в зависимости от силы и направления удара. Они расположены по всей длине салона вдоль боковых стекол и, следовательно, защищают пассажиров на всех рядах сидений. При боковом ударе или в случае опрокидывания автомобиля они наполняются за доли секунды.



### СИСТЕМА МОНИТОРИНГА «СЛЕПЫХ ЗОН»

Установленные в заднем бампере радарные датчики обнаруживают транспортные средства, движущиеся по соседним полосам в зоне, не просматриваемой с помощью зеркал заднего вида. Если водитель включает указатель поворота с намерением сменить полосу движения, а система при этом обнаруживает в «слепой зоне» движущееся транспортное средство, она мгновенно предупреждает водителя с помощью световых элементов в соответствующем наружном зеркале заднего вида.

### СИСТЕМА ПОМОЩИ ПРИ ВЫЕЗДЕ С ПАРКОВКИ ЗАДНИМ ХОДОМ (RCTA)

При движении задним ходом, например, на тесной парковке, система замечает движение автомобилей в плохо просматриваемой зоне позади автомобиля и в случае опасности предупреждает водителя с помощью звукового и светового сигнала.

### СИСТЕМА КОНТРОЛЯ ДАВЛЕНИЯ В ШИНАХ

Используя данные, полученные от датчиков, встроенных во все колеса, информационный дисплей между двумя центральными приборами показывает давление воздуха во всех четырех колесах. Дисплей предупредит водителя, если хотя бы в одной из шин показатели давления снизятся до опасно низкого значения.

# ОСОБЕННОСТИ ЭКСТЕРЬЕРА



## НАРУЖНЫЕ ЗЕРКАЛА ЗАДНЕГО ВИДА

Наружные зеркала заднего вида нового LX имеют электрическую регулировку и функцию автоматического затемнения для предотвращения ослепления водителя светом фар автомобилей, находящихся сзади, а также встроенный подогрев для эффективного оттаивания в холодное время года.



## МНОГОФУНКЦИОНАЛЬНЫЕ КОРПУСА ЗЕРКАЛ

В аэродинамические корпуса наружных зеркал заднего вида встроены указатели поворота и миниатюрные камеры. Они складываются при нажатии кнопки и при остановке двигателя.



## РАЗДЕЛЬНАЯ КОНСТРУКЦИЯ ДВЕРИ БАГАЖНОГО ОТДЕЛЕНИЯ

Для упрощения доступа и обеспечения различных вариантов погрузки дверь багажного отделения разделена на две створки. Нижняя часть, открываемая вручную, обеспечивает удобный по высоте доступ к абсолютно ровной погрузочной площадке. Верхняя часть с электрическим приводом и беззвучным замком может управляться дистанционно.



## СВЕТОДИОДНЫЕ ПРОТИВОТУМАННЫЕ ФАРЫ

Оригинальные светодиодные противотуманные фары обеспечивают превосходную видимость в темное время суток.



## СВЕТОДИОДНЫЕ ГОЛОВНЫЕ ФАРЫ

В изысканных головных фарах L-образной формы используется один и тот же светодиодный источник для дальнего и ближнего света фар. Уникальный дизайн подчеркивается дневными ходовыми огнями со встроенными поворотниками в виде бегущей строки.



## СКРЫТЫЕ ВИДЕОКАМЕРЫ

На новый LX установлены четыре видеокamеры — на решетку радиатора, в корпуса наружных зеркал заднего вида и в дверь багажного отделения. Они способны передавать до шести видов окружающего пространства, облегчая маневры как на дороге, так и в условиях бездорожья.



## 18-ДЮЙМОВЫЕ ЛЕГКОСПЛАВНЫЕ КОЛЕСНЫЕ ДИСКИ

Легкие, но при этом прочные 5-спицевые легкосплавные колесные диски комплектуются шинами размерностью 285/60 R18. Таким образом обеспечивается идеальный баланс между устойчивым движением по дороге и дополнительным сцеплением и безопасностью, так необходимыми на бездорожье.



## 20-ДЮЙМОВЫЕ ЛЕГКОСПЛАВНЫЕ КОЛЕСНЫЕ ДИСКИ

Эти великолепные легкосплавные диски с 10 двойными спицами придают новому LX динамичный облик. Они комплектуются низкопрофильными шинами 285/50 R20. Подобное сочетание добавляет новому LX визуальной привлекательности.



## 21-ДЮЙМОВЫЕ ЛЕГКОСПЛАВНЫЕ КОЛЕСНЫЕ ДИСКИ

Новый дизайн подчеркивает атлетическую роскошь внедорожника премиум-класса. Эти огромные колеса отличаются привлекательным центральным орнаментом и имеют 10 двойных спиц с уникальной обработкой.



## АЛЮМИНИЕВЫЕ РЕЙЛИНГИ НА КРЫШЕ

Новый LX оснащается рейлингами на крыше. Они улучшают общий вид внедорожника и обеспечивают необходимую функциональность для занятий спортом, облегчая перевозку лыж, велосипедов или сноубордов.



## ОБОГРЕВ ВЕТРОВОГО СТЕКЛА

Электрический обогрев ветрового стекла и форсунок стеклоомывателя облегчают борьбу с обледенением ветрового стекла нового LX.



## ЗАДНИЕ СВЕТОДИОДНЫЕ ФОНАРИ

Светодиоды L-образной формы создают кристаллоподобное линейное освещение и отделаны стильной хромированной накладкой. Задние фонари увеличенной ширины обеспечивают отличную видимость.



Подробную информацию о модели и доступных комплектациях Вы можете узнать на сайте [www.lexus.ru](http://www.lexus.ru).

# ОСОБЕННОСТИ ИНТЕРЬЕРА



## РУЛЕВОЕ КОЛЕСО С КОЖАНОЙ ОТДЕЛКОЙ

Это новое трехспицевое рулевое колесо, обтянутое кожей, приятно на ощупь. Его поперечный профиль оптимизирован для удобного хвата руками. Имеет встроенное управление аудиосистемой, телефоном, дисплеем и другими функциями автомобиля.



## КОЖАНОЕ РУЛЕВОЕ КОЛЕСО С ДЕРЕВЯННЫМИ ВСТАВКАМИ

Высококачественная отделка салона дополнена кожаной отделкой и вставками из дерева на рулевом колесе. Натуральное дерево с естественной текстурой также использовано для отделки селектора автоматической коробки передач и множества декоративных вставок.

## 5-МЕСТНАЯ КОНФИГУРАЦИЯ

5-местная модификация LX предназначена для тех, кому не нужен третий ряд сидений в автомобиле. При этом значительно увеличивается свободное пространство в багажном отделении.

## 8-МЕСТНАЯ ВЕРСИЯ

В то время как LX 450d поставляется с двумя рядами сидений, обеспечивающих высочайший уровень комфорта для пяти человек, LX 570 может быть заказан в комплектации с третьим рядом сидений, позволяющим разместиться еще трем пассажирам.



## НАСТРОЙКИ ПАМЯТИ

В памяти автомобиля могут быть сохранены три варианта индивидуальных настроек сиденья. Бортовая программа нового LX запоминает не только положение сиденья, но и положения рулевого колеса и наружных зеркал заднего вида.



## СВЕТОДИОДНОЕ ОСВЕЩЕНИЕ САЛОНА

Элегантные светодиодные лампы освещения салона LX обеспечивают мягкую подсветку различных зон в салоне автомобиля, включая передние сиденья, второй и третий ряды сидений. Накладки порогов передних дверей, кнопка запуска двигателя и внутренние ручки дверей также оснащены подсветкой.



## ИНФОРМАЦИОННО- РАЗВЛЕКАТЕЛЬНАЯ СИСТЕМА ДЛЯ ПассаЖИРОВ НА ЗАДНЕМ СИДЕНЬЕ

Пассажиры на заднем сиденье могут насладиться полноценным домашним кинотеатром. Каждый из экранов с диагональю 11,6 дюймов оснащен дистанционным управлением и может независимо воспроизводить фильм или видеоигру.



## ОХЛАЖДАЕМЫЙ ОТСЕК

Он удачно размещается под передним центральным подлокотником и прекрасно охлаждает напитки и закуски даже в самые жаркие дни.



## ЧЕТЫРЕХЗОННЫЙ КЛИМАТ- КОНТРОЛЬ

Четыре независимых зоны контроля температуры: для водителя, пассажира на переднем сиденье, с левой и правой стороны второго и третьего ряда сидений. Два независимых кондиционера для передней и задней части автомобиля и 28 дефлекторов обеспечивают неизменно комфортную атмосферу в салоне.



## ЗАДНЯЯ ПАНЕЛЬ УПРАВЛЕНИЯ КЛИМАТ- КОНТРОЛЕМ

При помощи задней панели управления климат-контролем, удобно расположенной позади переднего центрального подлокотника, пассажиры на втором ряду сидений могут задавать индивидуальную температуру для двух задних климатических зон.



## МЕХАНИЗМ СКЛАДЫВАНИЯ СИДЕНИЙ

Второй ряд сидений можно складывать в пропорции 40:20:40. Удобный механизм позволяет одним движением сложить сиденья, когда требуется дополнительное пространство для перевозки габаритных предметов.

## МЕХАНИЗМ СКЛАДЫВАНИЯ С ЭЛЕКТРОПРИВОДОМ

Третий ряд сидений (в 8-местной конфигурации) может быть убран автоматически. Электропривод складывает каждое сиденье по отдельности в соотношении 50:50 перед их поворотом в вертикальное положение, как показано выше.

# АУДИОСИСТЕМА И МУЛЬТИМЕДИА



## ПАНЕЛЬ ПРИБОРОВ С ОРИГИНАЛЬНОЙ СИСТЕМОЙ ПОДСВЕТКИ

Нажмите кнопку запуска и антибликовая панель приборов оживет. Она отличается четкими белыми линиями иконок с голубой подсветкой индикаторов и мультиинформационного дисплея.



## ЦЕНТРАЛЬНЫЙ ДИСПЛЕЙ С ДИАГОНАЛЬЮ 12,3 ДЮЙМА

Этот новый полноцветный дисплей с диагональю 12,3 дюйма прекрасно виден как водителю, так и пассажиру на переднем сиденье. Управляемый с помощью джойстика Remote Touch или голосовыми командами, дисплей обеспечивает интуитивное управление аудиосистемой, навигационной системой, климат-контролем.



## REMOTE TOUCH

Новейший джойстик Remote Touch предоставляет водителю и переднему пассажиру нового LX быстрый и удобный доступ к системам автомобиля: к аудиосистеме, навигационной системе и климат-контролю.



## НАВИГАЦИОННАЯ СИСТЕМА LEXUS PREMIUM

Навигационная система отличается дружелюбным интерфейсом, широкой функциональностью, включающей возможность увеличения изображения, 3D-графику и экран, позволяющий разделить монитор на две части для отображения дополнительной информации.



## МУЛЬТИИНФОРМАЦИОННЫЙ ДИСПЛЕЙ С ДИАГОНАЛЬЮ 4,2 ДЮЙМА

Новый цветной TFT-дисплей высокого разрешения с диагональю 4,2 дюйма и возможностью отображения трехмерной графики выводит всю основную информацию об автомобиле непосредственно в поле зрения водителя.



## КНОПКИ УПРАВЛЕНИЯ НА РУЛЕВОМ КОЛЕСЕ

Эргономично расположенные переключатели позволяют водителю управлять разнообразными системами автомобиля, не отрывая рук от рулевого колеса. На рулевом колесе имеются кнопки управления аудиосистемой, дисплеем, телефоном и системой голосового управления. Кроме того, предусмотрены подрулевые переключатели передач.



## АУДИОСИСТЕМА ОБЪЕМНОГО ЗВУЧЕНИЯ MARK LEVINSON®

Новый LX оборудован специально созданной для этого автомобиля системой Mark Levinson®. Ключевым компонентом звучания этой системы являются 19 динамиков, превращающих автомобиль в полноценный домашний кинотеатр.



## ДОПОЛНИТЕЛЬНЫЕ РАЗЪЕМЫ USB И AUX

К автомобилю можно подключить разнообразные мультимедийные устройства, для чего предусмотрен разъем USB на центральной консоли (входит в стандартную комплектацию). Кроме того, новый LX теперь может заряжать большинство телефонов с помощью беспроводной зарядной площадки.



## ПРОЕКЦИОННЫХ ДИСПЛЕЙ НА ВЕТРОВИМ СТЕКЛЕ (HUD)

Сегодня водители подвергаются воздействию все возрастающего объема информации. Наши конструкторы стремятся облегчить их жизнь. Важная информация ненавязчиво отображается на ветровом стекле, непосредственно в поле зрения водителя, с помощью проекционного дисплея.



## BLUETOOTH®

Система подключения мобильного телефона по беспроводной связи Bluetooth® позволяет совершать и принимать звонки не отвлекаясь от дороги, а контакты и прочую информацию можно просматривать на дисплее с диагональю 12,3 дюйма.



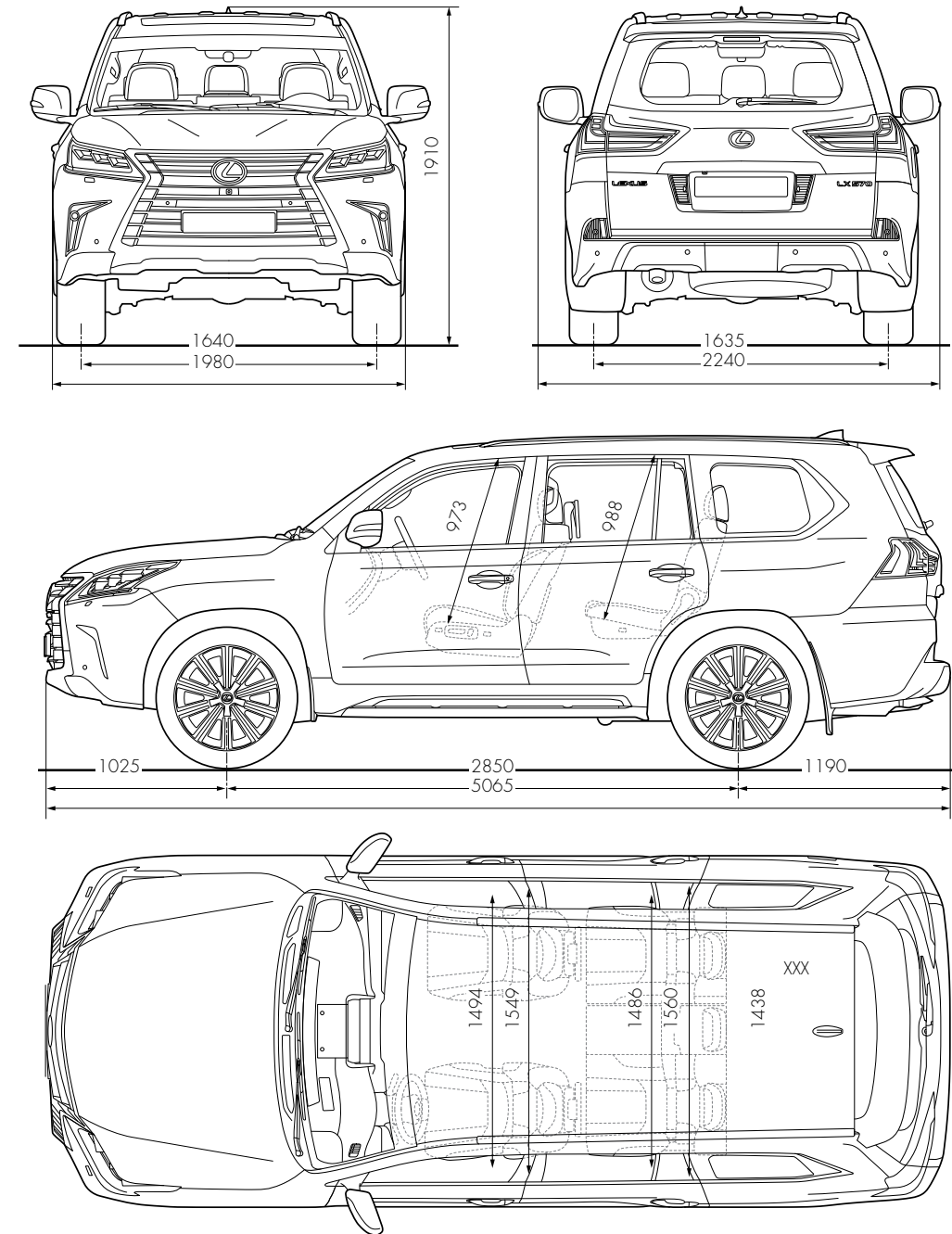
## СИСТЕМА ПОМОЩИ ПРИ ПАРКОВКЕ

Активируйте систему помощи при парковке, и на дисплее с диагональю 12,3 дюйма появится изображение пространства позади автомобиля. Для большего удобства на экране также отображаются линии наиболее оптимальной траектории движения, а изображение сопровождается аудиоподсказками.

# ТЕХНИЧЕСКИЕ ХАРАКТЕРИСТИКИ

	LX 570	LX 450d
<b>ДВИГАТЕЛЬ</b>		
Рабочий объем, см <sup>3</sup> /Цилиндров/Клапанов	5663/V8/32	4461/V8/32
Рекомендуемое топливо	Бензин 91 или выше	Дизель
Максимальная мощность, л.с. по DIN/кВт при частоте вращения, об/мин	367/270 при 5600	272/200 при 3600
Макс. крутящий момент, Н•м при об/мин	530 при 3200	650 при 1600–2800
<b>КОРОБКА ПЕРЕДАЧ</b>		
Привод	Постоянный полный	
Коробка передач	8-ступенчатая автоматическая трансмиссия с режимом ручного секвентального переключения передач	6-ступенчатая автоматическая трансмиссия с режимом ручного секвентального переключения передач
<b>ЭКСПЛУАТАЦИОННЫЕ ХАРАКТЕРИСТИКИ</b>		
Макс. скорость, км/ч	220	210
Разгон 0–100 км/ч, с	7,7	8,6
<b>РАСХОД ТОПЛИВА, л/100 км</b>		
Комбинированный цикл	14,4	9,5
<b>ТОРМОЗНАЯ СИСТЕМА</b>		
Передняя часть	Вентилируемые тормозные диски	
Задняя часть		
<b>ПОДВЕСКА</b>		
Передняя часть	Двойные поперечные рычаги со стабилизатор поперечной устойчивости	
Задняя часть	Зависимая рычажная со стабилизатор поперечной устойчивости	
<b>РУЛЕВОЕ УПРАВЛЕНИЕ</b>		
Тип	HPS (гидроусилитель руля)	
Минимальный диаметр поворота — по колесам, м	5,9	5,9
Амортизаторы	Гидропневматические передняя и задняя подвески с регулировкой кузова по высоте (4-Wheel AHC) с адаптивной системой регулировки жесткости подвески (AVS)	
<b>МАССА, кг</b>		
Максимальная масса автомобиля	3350	3350
Снаряженная масса (с водителем)	2585–2815	2585–2915
<b>ВНУТРЕННИЕ РАЗМЕРЫ И ОБЪЕМЫ</b>		
Емкость топливного бака — основной/дополнительный, л	93/45	93/–
Объем багажного отделения, л	701 <sup>1</sup> /259 <sup>2</sup>	701 <sup>1</sup>

<sup>1</sup> С двумя рядами сидений  
<sup>2</sup> С тремя рядами сидений





# ВНЕДОРОЖНЫЕ ХАРАКТЕРИСТИКИ

Новый LX является в высшей степени полноценным внедорожником. Эти пять фотографий иллюстрируют, на что способен LX 570 вне дорог.

## МАКСИМАЛЬНЫЙ ПРЕОДОЛЕВАЕМЫЙ ПОДЪЕМ



## ДОРОЖНЫЙ ПРОСВЕТ АВТОМОБИЛЯ В СНАРЯЖЕННОМ СОСТОЯНИИ



## ПРЕДЕЛЬНЫЙ УГОЛ ОПРОКИДОВАНИЯ



## ДВИЖЕНИЕ ПО НЕРОВНОЙ ДОРОГЕ

- А. Угол съезда — 20 градусов
- В. Угол рампы — 23 градуса
- С. Угол въезда — 25 градусов

## ГЛУБИНА ПРЕОДОЛЕВАЕМОГО БРОДА И ДОРОЖНЫЙ ПРОСВЕТ

- А. Максимальная глубина преодолеваемого брода — 700 мм
- В. Минимальный дорожный просвет — 225 мм



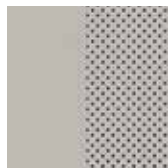
# ЦВЕТОВАЯ ГАММА ОТДЕЛКИ САЛОНА

## КОЖА

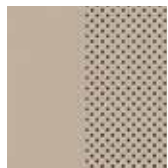


Черная

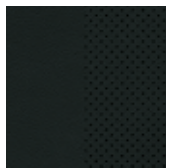
## КОЖА SEMI-ANILINE



Комбинированная: Слоновая кость + черная



Бежевая

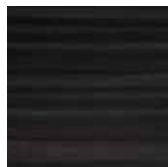


Черная



Коричневая

## ДЕКОРАТИВНЫЕ ВСТАВКИ



Черное дерево Шимамоку



Темно-коричневый орех



Матовый орех

Черная перфорированная кожа Semi-aniline с вставками из черного дерева Шимамоку



Бежевая перфорированная кожа Semi-aniline с вставками из темно-коричневого ореха



Коричневая перфорированная кожа Semi-aniline с вставками из матового ореха



Комбинированная перфорированная кожа Semi-aniline цвета слоновой кости + черная с вставками из матового ореха



Подробную информацию о модели и доступных комплектациях Вы можете узнать на сайте [www.lexus.ru](http://www.lexus.ru).

# ЦВЕТА КУЗОВА

БЕЛЫЙ ПЕРЛАМУТРОВЫЙ (077)



БЕЖЕВЫЙ МЕТАЛЛИК (4U7)



СВЕТЛО-СЕРЫЙ МЕТАЛЛИК (1J7)



СЕРЫЙ МЕТАЛЛИК (1H9)



ЧЕРНЫЙ НЕМЕТАЛЛИК (202)



ЧЕРНЫЙ МЕТАЛЛИК (217)



ТЕМНО-СИНИЙ МЕТАЛЛИК (8X5)



# АКСЕССУАРЫ



## 18-ДЮЙМОВЫЕ ЛИТЫЕ ДИСКИ

А. цвет — серебристый

В. цвет — черный

Легкие и прочные литые диски оригинального дизайна выполнены из высококачественного алюминиевого сплава.



## КОВРИК В БАГАЖНОЕ ОТДЕЛЕНИЕ

Прочный и долговечный коврик в багажное отделение позволяет уберечь обивку багажника от грязи и повреждений.



## КОВРИКИ САЛОНА ТКАНЫЕ ПРЕМИУМ, КОМПЛЕКТ, ЦВЕТ — ЧЕРНЫЙ

Высококачественные тканевые коврики, практичные и прочные, легко чистятся. Водительский коврик снабжен специальной системой фиксации для предотвращения скольжения во время вождения.



## КОВРИКИ САЛОНА РЕЗИНОВЫЕ ПРЕМИУМ, КОМПЛЕКТ, ЦВЕТ — ЧЕРНЫЙ

Резиновые коврики салона просто необходимы для защиты салона в плохую погоду.



## ВСЕСЕЗОННЫЕ КОВРИКИ САЛОНА С ВЫСОКИМ БОРТОМ, КОМПЛЕКТ, ЦВЕТ — ЧЕРНЫЙ

Всепогодные коврики салона с высоким бортом имеют форму, повторяющую конфигурацию пола Вашего автомобиля, а высокие бортики защищают салон от загрязнения и влаги.



## ДЕФЛЕКТОР КАПОТА

Дефлектор защищает капот и ветровое стекло Вашего автомобиля от мелких царапин и сколов во время движения.

## ДЕФЛЕКТОР ЛЮКА

Повторяя линии корпуса автомобиля, дефлектор отводит встречные воздушные потоки, что делает поездку с открытым люком намного комфортнее.

## ЗАЩИТА LEXUS PROTECT

Обеспечивает защиту внешних (лакокрасочное покрытие кузова, легкосплавные диски) и внутренних покрытий Вашего автомобиля и позволяет сохранить его первозданный вид.

## КОМПЛЕКТ ЗАЩИТ КОЛЕСНЫХ АРОК С ШУМОИЗОЛЯЦИЕЙ

Обеспечивают надежную защиту кузова от пескоструйного эффекта и негативного влияния агрессивных антигололедных реагентов. Способствуют повышению уровня шумоизоляции.



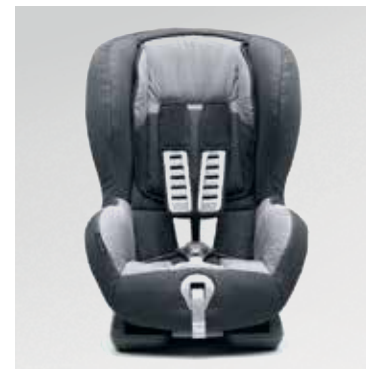
## БАГАЖНАЯ СЕТКА ВЕРТИКАЛЬНАЯ

Незаменима при перевозке мелких и/или хрупких предметов. Сетка крепится к специальным крючкам, уже имеющимся в багажном отделении Вашего автомобиля.



## ЗАЩИТА КАРТЕРА ДВИГАТЕЛЯ И КПП, СТАЛЬ

Защиты картера и КПП предназначены для предотвращения механических повреждений узлов и агрегатов, расположенных в низших точках Вашего автомобиля.



## ДЕТСКОЕ АВТОМОБИЛЬНОЕ КРЕСЛО С СИСТЕМОЙ КРЕПЛЕНИЯ ISO-FIX (КАТЕГОРИЯ G1)

Детское автомобильное кресло (категории G1) предназначено для детей от 8 месяцев до 4 лет (весом примерно от 9 до 18 кг). Сиденье оснащено современной системой креплений ISO-FIX.



## ФАРКОП СЪЕМНЫЙ

Все фаркопы Lexus имеют антикоррозийное покрытие и позволяют буксировать различные прицепы для перевозки лодок, яхт, снегоходов и т.п.

\*Подробную информацию по ассортименту и его наличию уточняйте у Вашего Официального Дилера/Уполномоченного Партнера Лексус.



# СЕРВИСНОЕ ОБСЛУЖИВАНИЕ LEXUS

В Lexus такой подход называют «созданием чуда». Это относится не только к автомобилям, но и к нашему сервису и программам послепродажного обслуживания. В течение всего срока службы Вашего автомобиля официальный сервис Lexus гарантирует превосходный опыт владения, предлагая индивидуальный сервис и планы технического обслуживания, полностью удовлетворяющие Вашим потребностям и оберегающие Ваше спокойствие.

Автомобили Lexus оснащены самой передовой технологией в мире, создающей восхитительную атмосферу японского гостеприимства Omotenashi. Наш уникальный подход к созданию автомобилей распространяется и на обслуживание: мы относимся к каждому клиенту как к гостю в нашем доме. Философия обслуживания на уровне мировых стандартов выражается в таких деталях, как, например, безупречная чистота в боксах для технического обслуживания или мойка автомобиля в подарок.

После доставки каждого нового автомобиля Lexus мы заботимся о нем так же, как мы заботимся о Вас, нашем клиенте. Уполномоченные Дилеры и Партнеры Lexus стремятся достичь высочайшего уровня удовлетворенности клиентов. Вы можете просматривать новости, удобно устроившись на диване с чашкой капучино, или бродить по интернету. А в это время наши механики выполняют свою работу с максимальной эффективностью, чтобы Вы смогли как можно скорее вернуться к своим повседневным делам.